



**CONDADO**  
GOVERNO MUNICIPAL

*Cuidando da nossa gente*

**LEI N° 960/2013**

Define o perímetro urbano do Município do Condado e dá outras providências.

A PREFEITA DO MUNICÍPIO DO CONDADO, ESTADO DE PERNAMBUCO, no uso de suas atribuições legais, faz saber que a Câmara Municipal aprovou e ela sanciona a seguinte Lei:

Art. 1º - Para os efeitos de interpretação e aplicação desta lei são adotadas as seguintes definições:

1. **Município:** É ente jurídico e político, com poder de auto-governo, autoadministração e auto-organização, dotado de competência legislativa privativa e integrante da federação brasileira. Seu fundamento de existência está ligado diretamente aos textos dos artigos 1º, 18, 29, 30 e 31 da CF/88.

2. **Cidade:** É um núcleo urbano, independente do número de sua população, que concentre processo econômico não-agrícola e que se configure como sede do Governo Municipal.

3. **Zona Urbana:** o mesmo que área Urbana. Sob o aspecto político administrativo, a zona urbana ou área urbana é a situada dentro dos perímetros urbanos (da cidade-sede e dos distritos) instituídos por Lei do Município. Sob o aspecto tributário, ou seja, segundo o Código Tributário Nacional, é a zona definida por lei municipal, observando o requisito mínimo da existência de melhoramentos indicados em pelo menos dois dos incisos citados no referido Código, construídos e mantidos pelo Poder Público.

4. **Zona Rural:** Área do Município situada fora dos perímetros urbanos legalmente instituídos. Além do perímetro urbano da cidade-sede do Município, podem existir outros limitando as zonas urbanas isoladas, ou sedes dos distritos.

5. **Sede do Município:** Equivale à noção de cidade, também denominado distrito-sede.

6. **Perímetro Urbano:** é a linha limitrofe das zonas ou áreas urbanas fixadas por Lei Municipal.

Art. 2º - São consideradas áreas urbanas do Município do Condado, o espaço compreendido na alínea I e descrito no anexo 01, desta Lei:

I. O espaço territorial da cidade (Distrito-Sede), definido pelo seguinte perímetro: 01 – inicia-se próximo a PE-004, sentido Condado-Itambé, no Engenho Retiro, numa cerca



de árvores a 450m, partindo do trevo da PE-062, no final da Rua Severino Uchôa, coordenadas (07°34'52.54"//35°06'43.34"); 02 - daí até a encruzilhada das estradas carroçável, ao lado da Escola Francisco Borges, no Sítio Jaca, coordenadas (07°35'05.09"//35°07'07.48"); 03 - seguindo por uma estrada carroçável, no sentido do trevo Condado-Aliança, na PE-062, até alcançar uma encruzilhada a 600m, coordenadas (07°35'08.75"//35°07'20.73"); 04 - seguindo em linha reta até a estrada do Engenho Salvador, na PE-062, a aproximadamente 1.000m do trevo Condado-Aliança, coordenadas (07°36'02.10"//35°08'01.54"); 05 - daí, atravessando a PE-062, em linha reta, até a estrada do Sítio Diogo, coordenadas (07°36'10.74"//35°07'50.89"); 06 - deste, em linha reta, até o cruzamento de duas estradas, próximo aos Sítios de Lula Faustino e de Zé de Farias, coordenadas (07°36'10.24"//35°07'18.54"); 07 - deste, em linha reta, passando por um marco de cimento no trevo de duas estradas carroçáveis, perto de um açude nas terras de Zé de Farias, até a estrada de Acaú de Cima a 500 metros de um poste de nº S012479, localizado na entrada do Sítio Viagra, coordenadas (07°36'10.73"//35°06'20.65"); 08 - deste, em linha reta, até a esquina da Cia Chesf, na estrada que vai da Avenida 15 de Novembro até a PE-62, coordenadas (07°35'18.13"//35°05'16.75"); 09 - daí, segue em linha reta até o cruzamento de duas estradas carroçável em frente a Igreja de Nossa Senhora do Pilar, coordenadas (07°35'05.77"//35°05'07.60"); 10 - daí, em linha reta, até um cruzamento de duas estradas carroçáveis, depois da localidade de nome Vila da Jararaca, em terras do Engenho Tabatinga, coordenadas (07°34'09.11"//35°04'15.40"); 11 - deste, em linha reta, até um triângulo entreduas estradas carroçáveis em terras do Engenho Uruaé, coordenadas (07°33'05.97"//35°04'10.44"); 12 - daí, em linha reta, até a divisa dos Engenhos Bonito e Pau Amarelo, próximo a uma matinha, coordenadas (07°33'30.47"//35°05'20.03"); daí, em linha reta, até o ponto inicial.

Art. 3º - Esta lei entrará em vigor na data de sua publicação.

Art. 4º - Ficam revogadas as disposições em contrários, especialmente as Leis nºs 147/1967, nº 208/1969 e nº 238/1969.

Gabinete da Prefeita, 30 de dezembro de 2013.

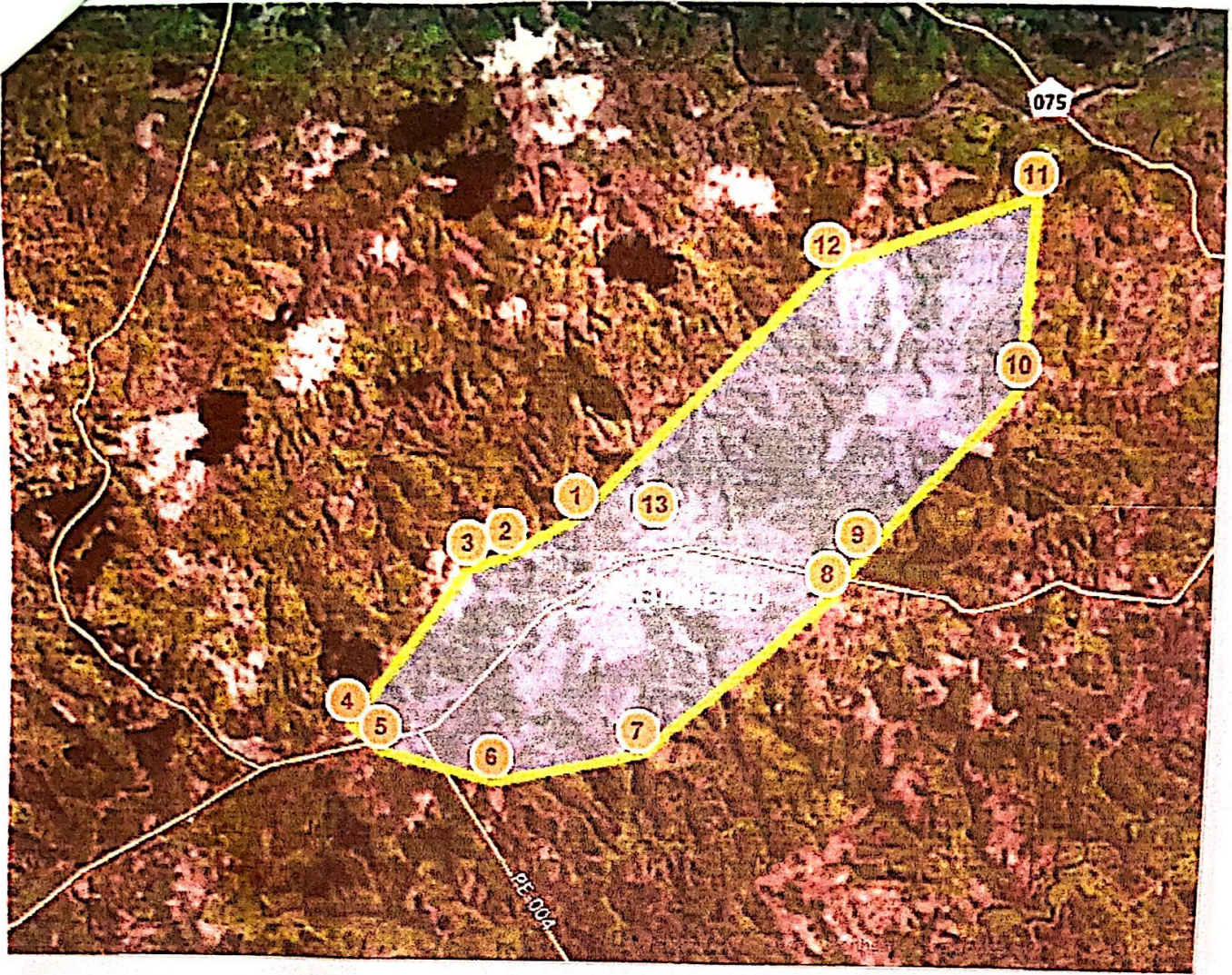
*Sandra Felix da Silva*  
SANDRA FELIX DA SILVA  
PREFEITA

# ANEXO 01

## MAPAS DO PERÍMETRO

## URBANO DO MUNICÍPIO DO

## CONDADO



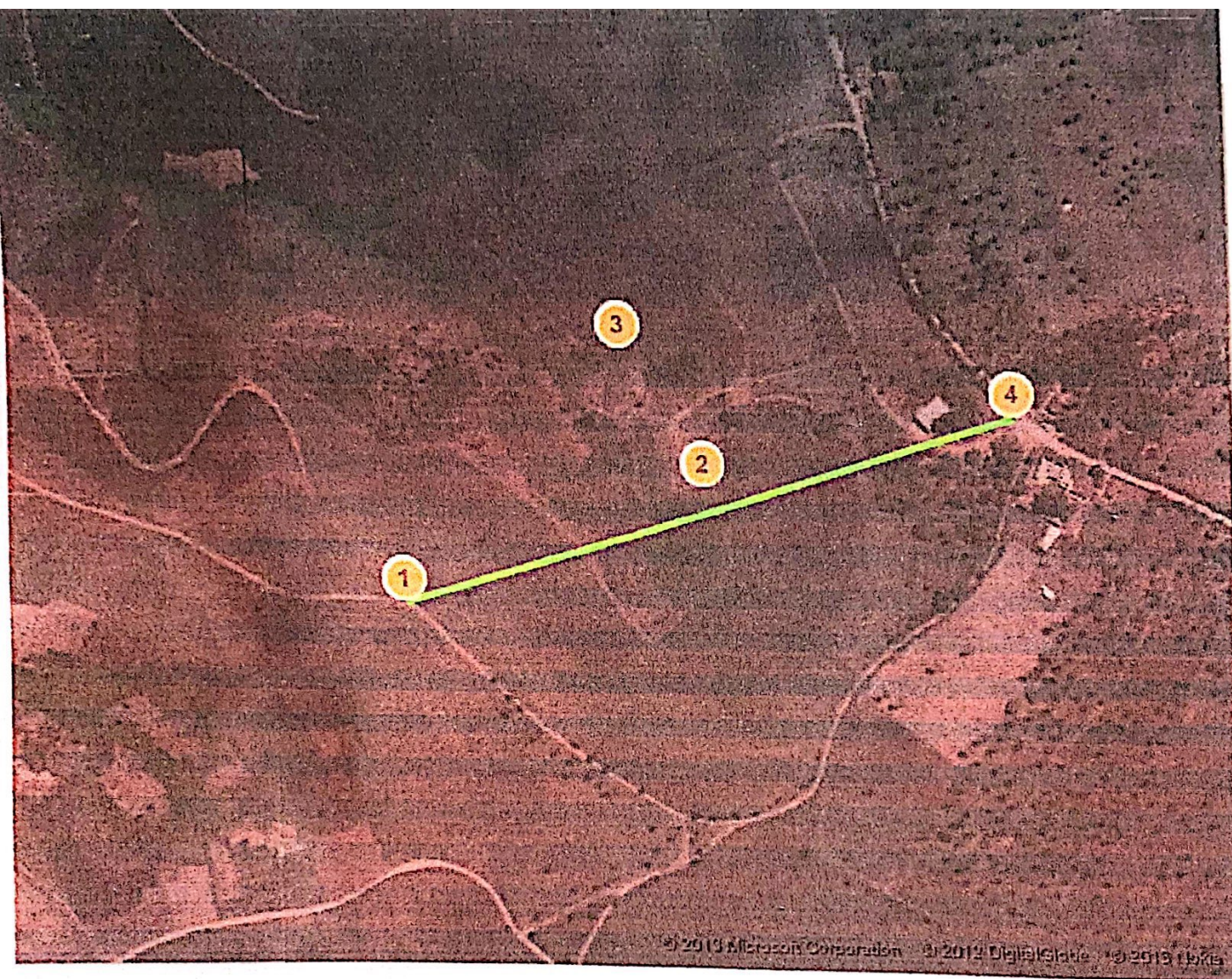
<http://br.bing.com/maps/print.aspx?mkt=pt-br&z=13&s=h&cp=-7.579413,-35.109481...> 05/11/2013

Locais não salvos

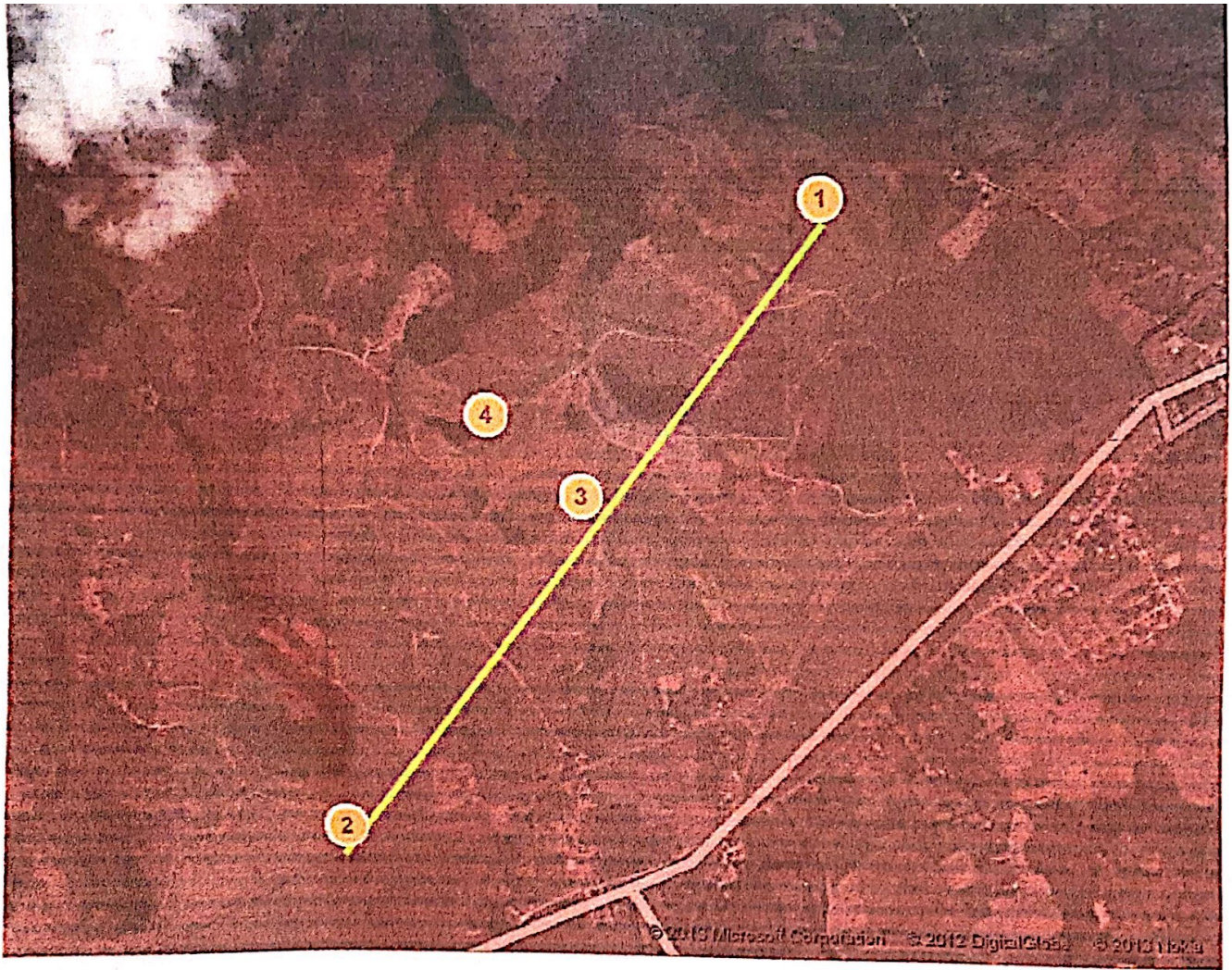
1. P01
2. P-02
3. Poligonal 01  
Comprimento: 0.83 quilômetros
4. Terras do Engº Macacos



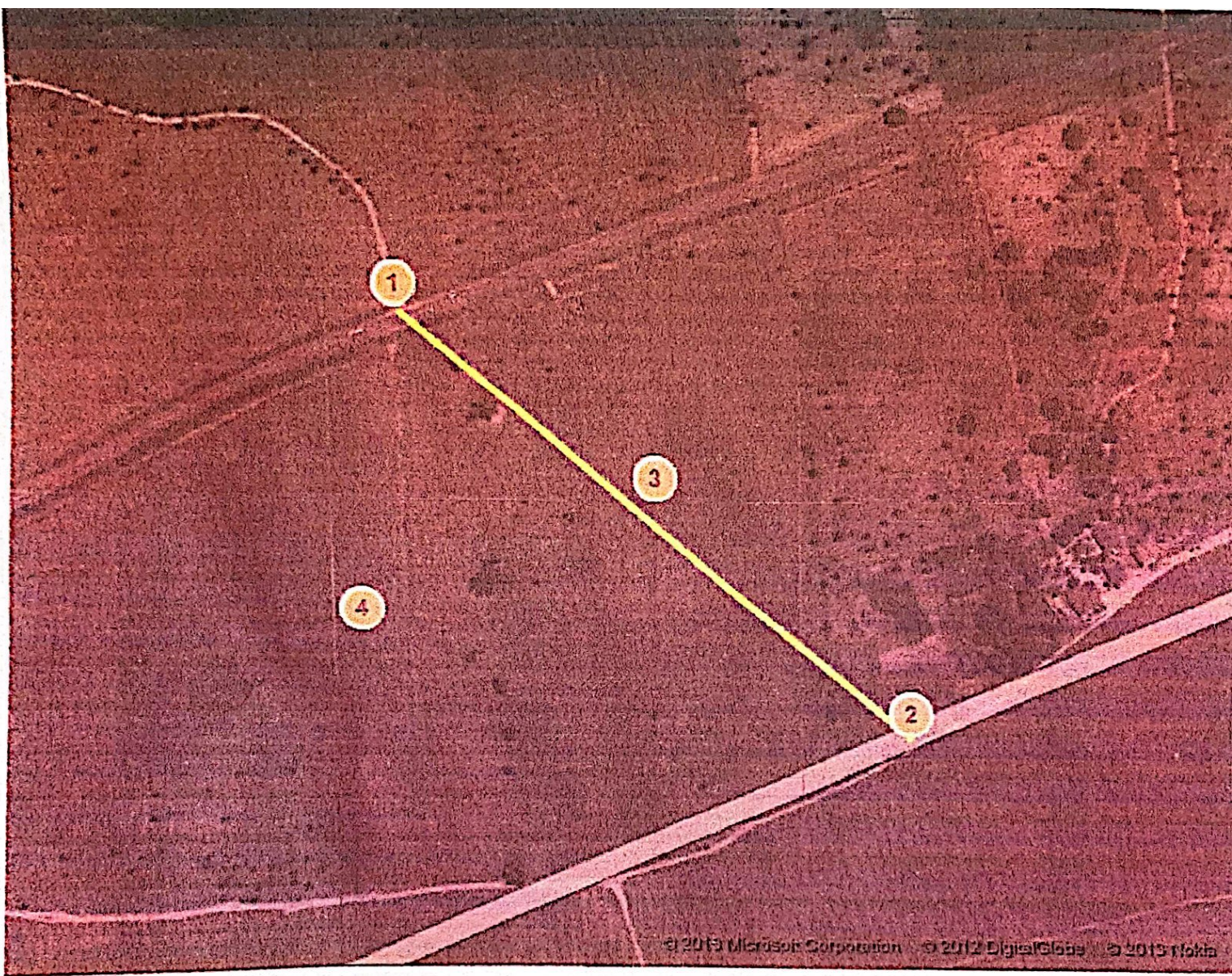
<http://br.bing.com/maps/print.aspx?mkt=pt-br&z=17&s=h&cp=-7.583599,-35.115404...> 05/11/2013 *[Signature]*



<http://br.bing.com/maps/print.aspx?mkt=pt-br&z=17&s=h&cp=-7.585712,-35.121222...> 05/11/2013



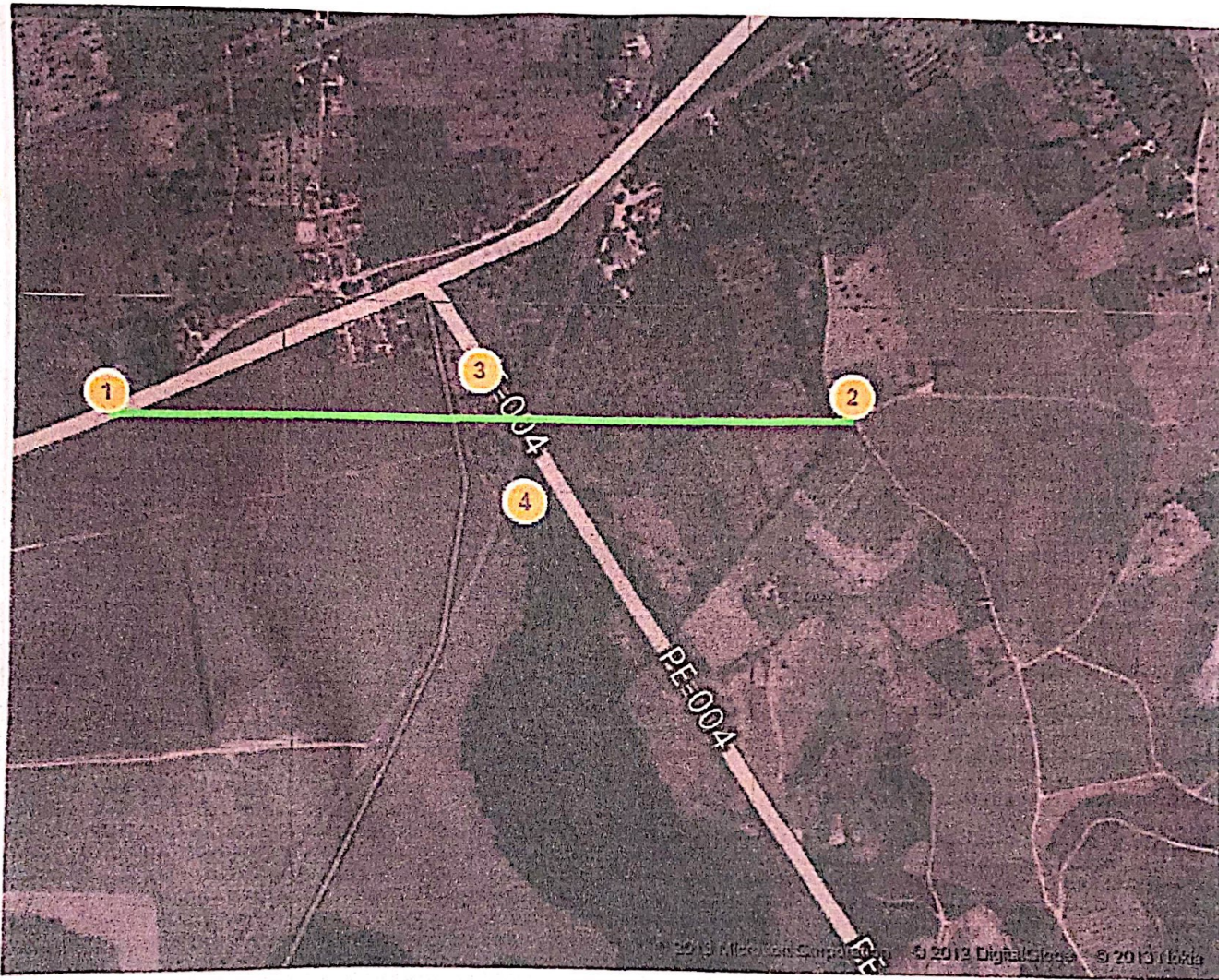
<http://br.bing.com/maps/print.aspx?mkt=pt-br&z=15&s=h&cp=-7.592355,-35.127386...> 05/11/2013



<http://br.bing.com/maps/print.aspx?mkt=pt-br&z=17&s=h&cp=-7.602073,-35.132555...> 05/11/20



1. P-05
2. P-06
3. Poligonal -05  
Comprimento: 0.97 quilômetros
4. Engº Vazea Grande



<http://br.bing.com/maps/print.aspx?mkt=pt-br&z=16&s=h&cp=-7.604326,-35.124830...> 05/11/20

Locais não salvos

- 1. P-06
- 2. P-07
- 3. Poligonal-06  
Perímetro: 3.55 quilômetros, Área: N/D
- 4. Sítio Acaú de Cima



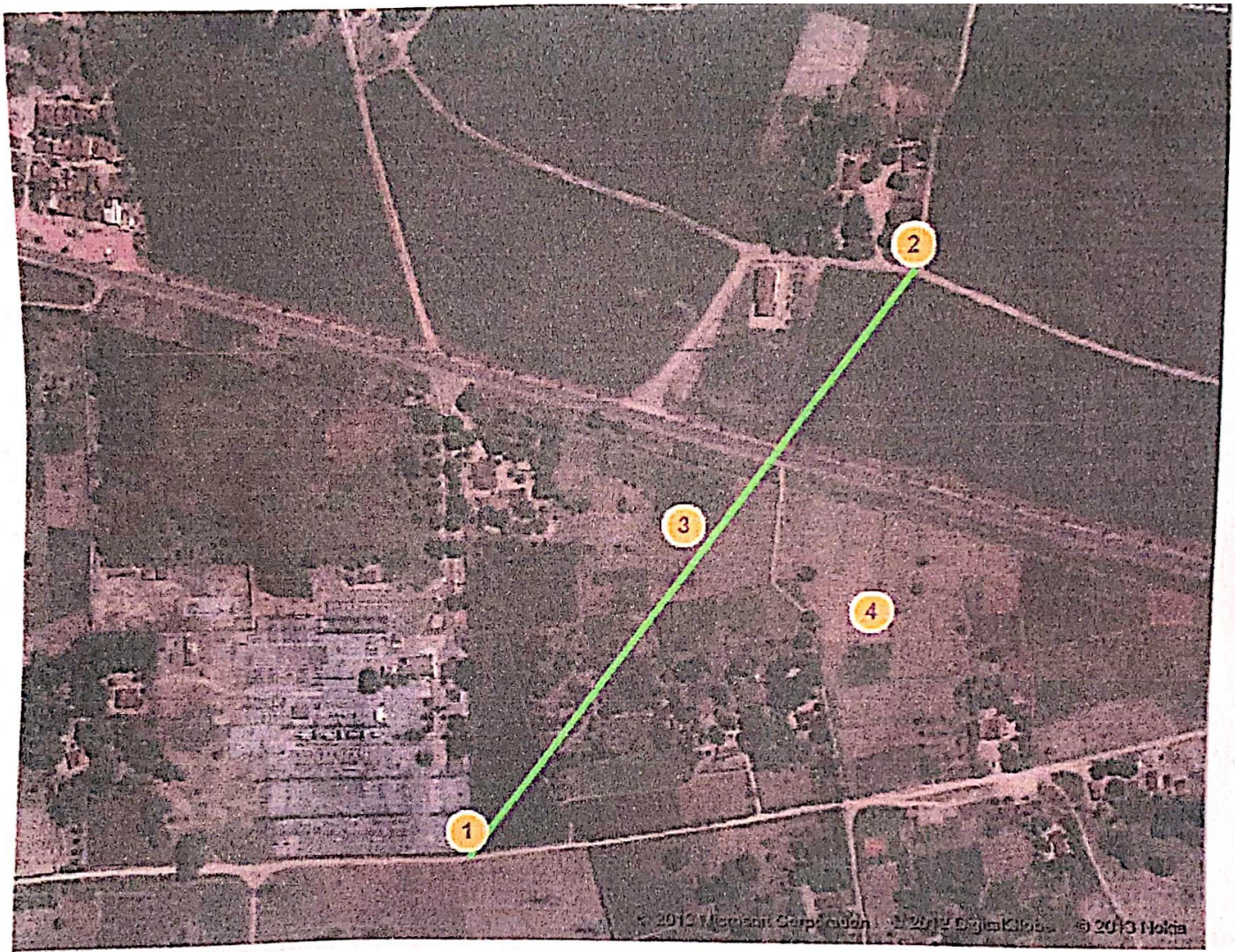
<http://br.bing.com/maps/print.aspx?mkt=pt-br&z=15&s=h&cp=-7.603257,-35.116370...> 05/11/2013


locais não salvos

1. P-07
2. P-08
3. Poligonal-07  
Comprimento: 2.55 quilômetros
4. Timbó
5. Engº Zenite
6. Engº Patrimônio

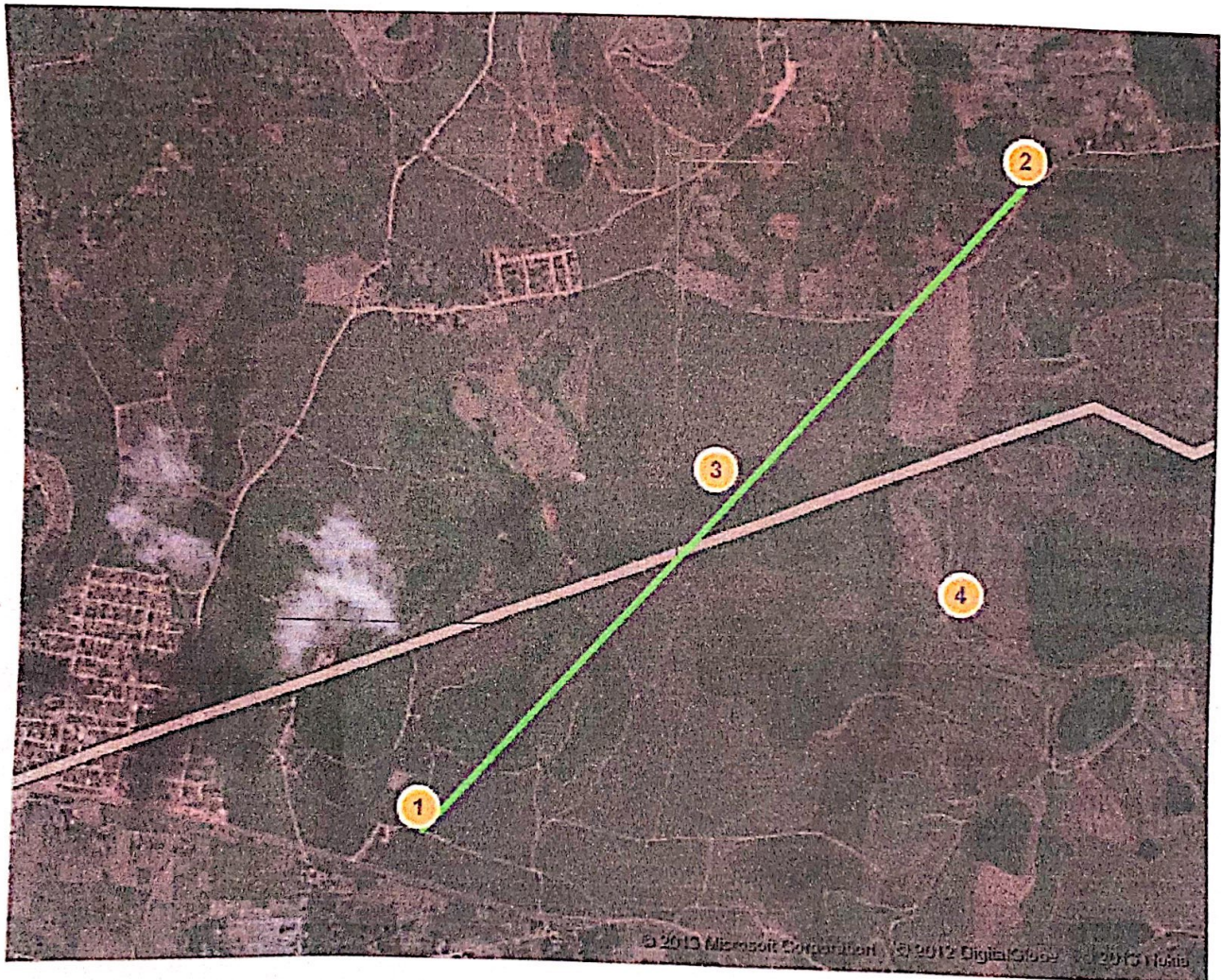


<http://br.bing.com/maps/print.aspx?mkt=pt-br&z=15&s=h&cp=-7.595073,-35.097764...> 05/11/2013



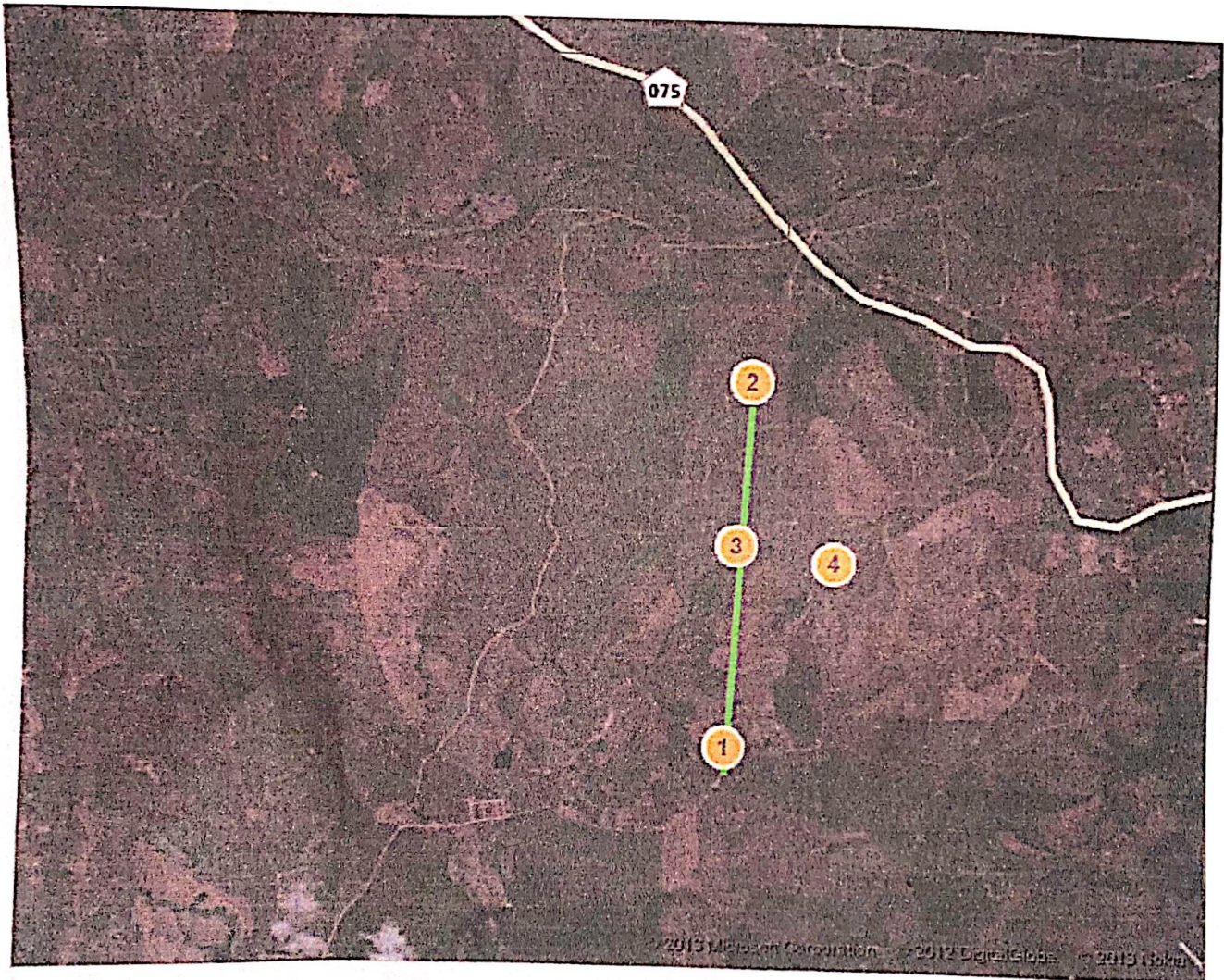
<http://br.bing.com/maps/print.aspx?mkt=pt-br&z=17&s=h&cp=-7.586582,-35.087375...> 05/11/2013 

1. P-09
2. P-10
3. Pligonal 09  
Comprimento: 2.33 quilômetros
4. Engº Pilar Usina Santa Tereza



Locais não salvos

1. P-10
2. P-11
3. Poligonal 10  
Comprimento: 1.96 quilômetros
4. Eng Uruaé



<http://br.bing.com/maps/print.aspx?mkt=pt-br&z=14&s=h&cp=-7.557346,-35.076338...> 05/11/2013

1. P-11

2. P-12

3. Poligonal 11

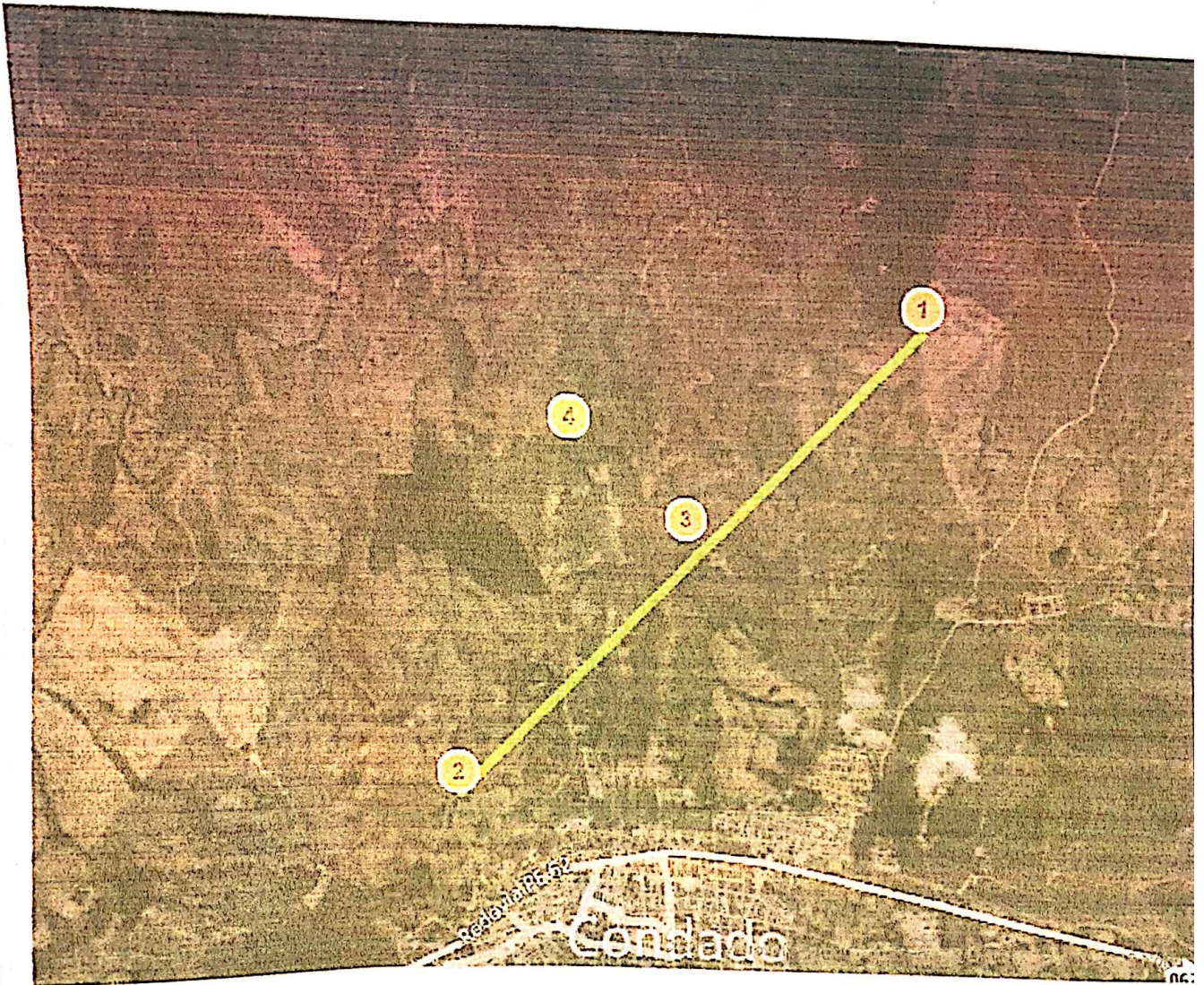
Comprimento: 2.22 quilômetros

4. Terras do Engº Pau Amarelo



<http://br.bing.com/maps/print.aspx?mkt=pt-br&z=15&s=h&cp=-7.553812,-35.082602...> 05/11/20

1. P-12
2. P-01
3. Poligonal 12  
Comprimento: 3.6 quilômetros
4. Terras do Engº Bonito



<http://br.bing.com/maps/print.aspx?mkt=pt-br&z=14&s=h&cp=-7.567953,-35.103536...> 05/11/20